

PROGRAMA DE SERVICIOS DE EMPLEO

Encuentra un camino hacia tus objetivos de empleo utilizando tu **EDUCACIÓN, HABILIDADES Y EXPERIENCIA.**

Dentro de **UN MES** de entrar al programa, **GARANTIZAMOS** un contacto de cara a cara con un empleador

**** Espacio Limitado**

Los servicios de empleo de Impact están disponibles para los pacientes de PCC a través de un estudio de investigación. La inscripción en el estudio de servicios de empleo de IPS no está garantizada. Se utilizará una lotería para determinar quién puede inscribirse en el estudio de IPS, debido a un número limitado de espacios en el programa.

DESARROLLO LABORAL

Nuestras relaciones sólidas con empleadores garantizan que las colocaciones de trabajo sean adecuadas y que brindan el apoyo adecuado.

EXPLORACIÓN PROFESIONAL

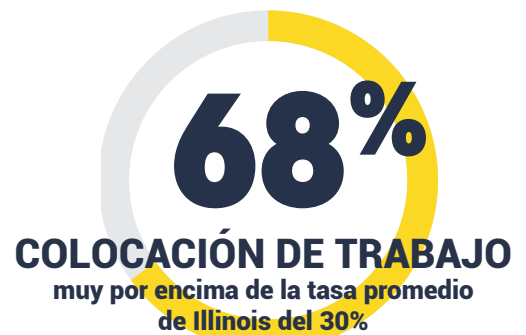
Utilizamos herramientas de evaluación extensivas para identificar las vías profesionales que conducirán al éxito a largo plazo.

ASISTENCIA CON CURRÍCULUM VITAE

Su currículum es lo primero que un empleador lee sobre usted; lo ayudaremos a dar una primera impresión excelente a través de un currículum y una carta de presentación bien pensado y especificado.

PREPARACIÓN DE ENTREVISTA

Prepárese para entrevistas con asesoramiento personalizado, entrevistas simuladas con empleadores reales y revisiones de entrevistas pasadas.



Nuestros programas utilizan el modelo IPS

(Colocación individual y apoyo)

Una práctica basada en la evidencia de empleo con apoyo.

Desarrollado por: Centro de Investigación Psiquiátrica de Dartmouth

PRINCIPIOS DE EMPLEO APOYADO IPS

- Centrarse en el empleo competitivo
- Elegibilidad basada en la elección del cliente
- Integración de servicios de empleo y salud mental
- Atención a las preferencias del cliente
- Asesoramiento de beneficios personalizado
- Búsqueda rápida de empleo
- Desarrollo laboral sistemático
- Soporte individualizado e tiempo ilimitado

MÁS INFORMACIÓN

Para obtener más información sobre el programa o programar una consulta gratuita, puede visitar el sitio web de Impact www.impactbehavioral.org o contacta con:

Melissa Chavez

Supervisora de Programa de Empleo (BEES)

E: mchavez@impactbehavioral.org

P: 847.903.0528



1,289

Se contrataron 1,289 empresas o se agregaron a nuestra red de empleadores en el último año